

Indices Notaires - Insee (Label ASP)

Les séries présentées dans ce document sont toutes labellisées par l'autorité de la statistique publique (ASP)
Ce label a été accordé en 2014 et renouvelé en 2018

Logements anciens, vendus libres, de gré à gré, en pleine propriété, à usage d'habitation

Indices provisoires du 1^{er} trimestre 2019

Indices bruts	IdF	Paris	PC	92	94	94	GC	77	78	91	95
Tous logements anciens	111,8	121,6	110,9	112,1	109,8	109,4	104,0	103,1	104,9	103,8	104,1
Appartements anciens	114,4	121,7	111,3	112,2	110,6	109,6	102,3	100,6	104,0	100,9	101,6
Maisons anciennes	106,6	-	110,0	111,8	108,8	109,1	105,0	104,0	105,5	105,3	105,3

Base 100 : moyenne des indices pour l'année 2015

Variations annuelles	IdF	Paris	PC	92	94	94	GC	77	78	91	95
Tous logements anciens	3,9%	6,5%	4,4%	4,6%	4,6%	3,8%	1,0%	0,4%	1,3%	0,8%	1,2%
Appartements anciens	4,6%	6,4%	4,2%	4,2%	4,9%	3,9%	0,5%	0,3%	0,6%	0,1%	0,8%
Maisons anciennes	2,4%	-	4,8%	6,6%	4,3%	3,6%	1,2%	0,4%	1,9%	1,1%	1,4%

Variations trimestrielles brutes	IdF	Paris	PC	92	94	94	GC	77	78	91	95
Tous logements anciens	0,2%	1,1%	0,3%	0,5%	0,2%	0,0%	-0,8%	-1,2%	-0,6%	-0,9%	-0,6%
Appartements anciens	0,7%	1,1%	0,7%	0,7%	0,9%	0,6%	-0,4%	-0,5%	-0,2%	-0,8%	-0,3%
Maisons anciennes	-0,9%	-	-0,7%	-0,5%	-0,6%	-1,0%	-1,0%	-1,5%	-0,8%	-0,9%	-0,7%

Indices CVS*	IdF	Paris	PC	92	94	94	GC	77	78	91	95
Tous logements anciens	112,4	122,2	111,5	112,6	110,6	110,1	104,5	103,5	105,2	104,3	104,5
Appartements anciens	114,9	122,3	112,0	112,7	111,7	110,4	102,5	100,3	104,3	101,2	101,8
Maisons anciennes	107,2	-	110,5	112,3	109,3	109,7	105,6	104,7	105,8	106,0	106,0

Base 100 : moyenne des indices pour l'année 2015

Variations trimestrielles CVS*	IdF	Paris	PC	92	94	94	GC	77	78	91	95
Tous logements anciens	0,4%	1,1%	0,5%	0,7%	0,4%	0,4%	-0,6%	-1,0%	-0,3%	-0,6%	-0,5%
Appartements anciens	0,8%	1,1%	1,0%	0,9%	1,1%	1,0%	-0,4%	-0,9%	0,2%	-0,8%	-0,6%
Maisons anciennes	-0,6%	-	-0,5%	-0,3%	-0,5%	-0,6%	-0,5%	-0,7%	-1,0%	-0,7%	-0,5%

Indices définitifs du 4^{ème} trimestre 2018

Indices bruts	IdF	Paris	PC	92	94	94	GC	77	78	91	95
Tous logements anciens	111,6	120,3	110,6	111,6	109,6	109,4	104,9	104,4	105,4	104,7	104,7
Appartements anciens	113,6	120,4	110,5	111,4	109,7	108,9	102,7	101,1	104,2	101,8	102,0
Maisons anciennes	107,6	-	110,8	112,3	109,4	110,2	106,1	105,6	106,4	106,3	106,1

Base 100 : moyenne des indices pour l'année 2015

Variations annuelles brutes	IdF	Paris	PC	92	94	94	GC	77	78	91	95
Tous logements anciens	4,2%	5,7%	5,0%	5,2%	5,3%	4,5%	1,9%	1,9%	1,9%	2,1%	1,9%
Appartements anciens	4,6%	5,7%	4,8%	4,9%	5,7%	4,2%	0,9%	0,0%	1,1%	1,3%	0,8%
Maisons anciennes	3,5%	-	5,5%	6,4%	4,9%	5,2%	2,5%	2,5%	2,5%	2,5%	2,4%

Variations trimestrielles brutes	IdF	Paris	PC	92	94	94	GC	77	78	91	95
Tous logements anciens	-0,1%	0,8%	-0,3%	-0,4%	-0,2%	0,0%	-0,8%	-0,8%	-0,9%	-0,9%	-0,8%
Appartements anciens	0,0%	0,8%	-0,4%	-0,5%	-0,4%	-0,1%	-1,4%	-1,6%	-1,5%	-1,2%	-1,4%
Maisons anciennes	-0,3%	-	0,1%	0,1%	0,1%	0,0%	-0,5%	-0,5%	-0,5%	-0,7%	-0,5%

Indices CVS*	IdF	Paris	PC	92	94	94	GC	77	78	91	95
Tous logements anciens	112,0	120,8	110,9	111,9	110,2	109,7	105,1	104,5	105,5	105,0	105,1
Appartements anciens	113,9	120,9	110,9	111,7	110,5	109,4	102,8	101,1	104,2	102,0	102,4
Maisons anciennes	107,8	-	111,1	112,6	109,9	110,3	106,4	105,8	106,6	106,6	106,5

Base 100 : moyenne des indices pour l'année 2015

Variations trimestrielles CVS*	IdF	Paris	PC	92	94	94	GC	77	78	91	95
Tous logements anciens	1,3%	1,9%	1,4%	1,0%	2,1%	1,8%	0,7%	0,6%	0,7%	0,6%	0,9%
Appartements anciens	1,2%	1,9%	1,0%	0,7%	1,6%	1,5%	-0,5%	-1,0%	-0,5%	-0,2%	-0,4%
Maisons anciennes	1,6%	-	2,3%	2,1%	2,6%	2,3%	1,5%	1,3%	1,2%	1,6%	1,0%

Indices CVS* : les indices corrigés des variations saisonnières permettent de s'affranchir des évolutions des prix liées aux seules saisons.

IdF : ensemble de l'Île-de-France, PC : Petite Couronne, GC : Grande Couronne

Les variations annuelles sont calculées par rapport au même trimestre l'année précédente.

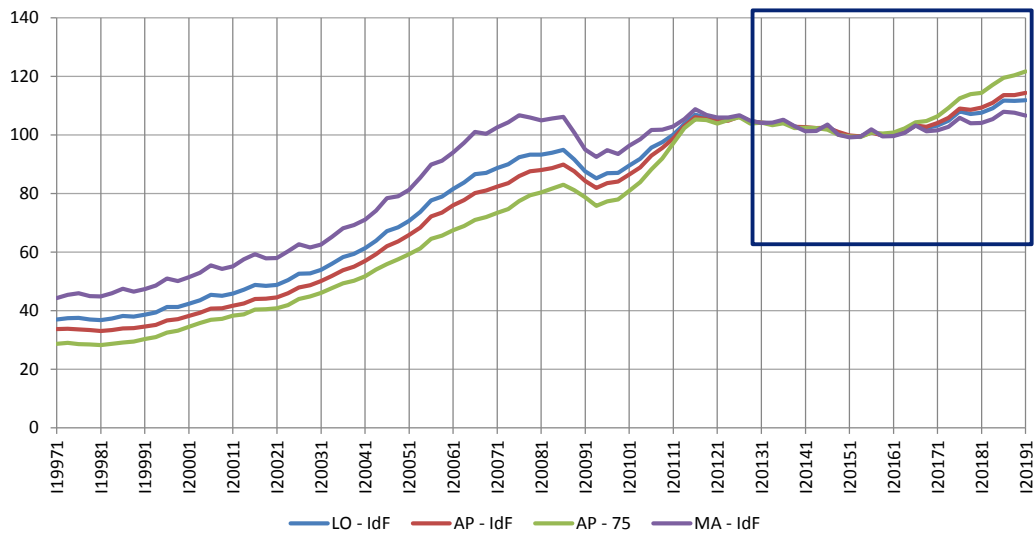
Les variations trimestrielles sont calculées par rapport au trimestre précédent.

Les historiques complets de toutes ces séries sont disponibles sur le site de l'Insee :

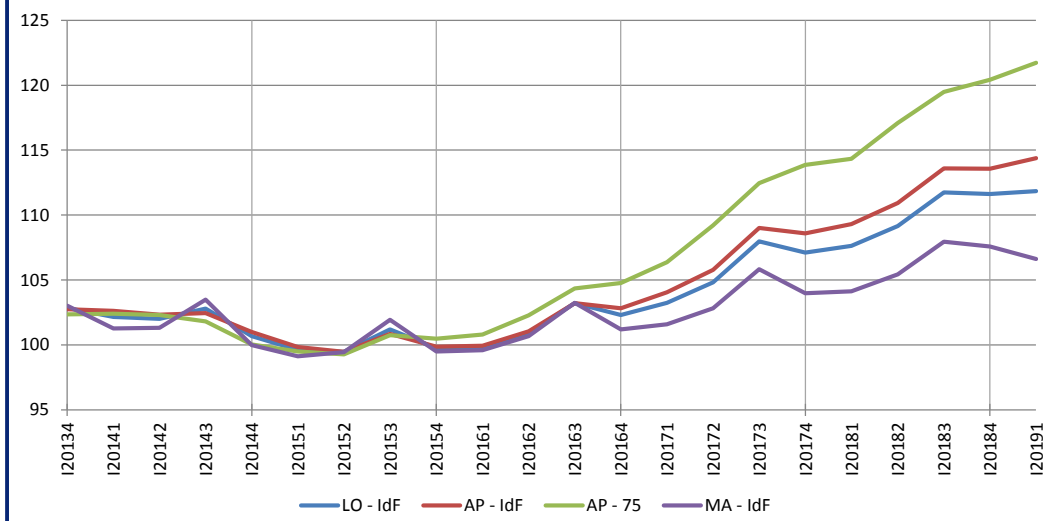
<https://www.insee.fr/fr/statistiques/series/105071770>

Source pour toute citation : ADSN-BIEN - Notaires du Grand Paris

Indices Notaires - Insee bruts depuis 1997 (base 100 en 2015)



Indices Notaires - Insee bruts depuis 5 ans (base 100 en 2015)



Evolution annuelle des indices Notaires - Insee bruts

