

## PROGRAMME

# VENTES AUX ENCHÈRES IMMOBILIÈRES DES NOTAIRES

## N°380 SÉANCE DU 5 AVRIL 2016

### LOCALISATION DES BIENS

#### PARIS

• 19<sup>e</sup>

#### SEINE-ET-MARNE

• GOUVERNES

#### YVELINES

• TRIEL-SUR-SEINE

#### ESSONNE

• ATHIS-MONS

• GIF-SUR-YVETTE

#### VAL-D'OISE

• FRANCONVILLE-

LA-GARENNE

#### HAUTE-CORSE

• MONTICELLO



Crèche et logements – ZAC Calabre-Cardinet, Paris 17<sup>e</sup>

### LIEU DE VENTE

CHAMBRE DES NOTAIRES DE PARIS  
12, AVENUE VICTORIA, 75001 PARIS

[www.notaires.paris-idf.fr/encheres](http://www.notaires.paris-idf.fr/encheres)

# LES VENTES AUX ENCHÈRES

Organisées par les notaires à la **Chambre des Notaires de Paris au 12 avenue Victoria – Place du Châtelet, 75001 Paris**, vous permettent de vendre ou d'acheter tous types de biens immobiliers (appartements, chambres, parkings, maisons, châteaux, terrains agricoles ou à bâtir, immeubles,

bureaux, locaux commerciaux ou industriels...) partout en France, quel que soit le droit qui s'y rattache (pleine propriété, nue-propriété, usufruit...). Elles sont le seul mode de vente qui vous garantissera à la fois la **RAPIDITÉ**, la **TRANSPARENCE**, le **PRIX DU MARCHÉ** et la **SÉCURITÉ**.

## Vendre

### DE LA PRÉPARATION DE LA VENTE

à son aboutissement, en choisissant de vendre votre bien aux enchères vous suivez un parcours simple, rapide et sécurisé par votre notaire. Ce dernier vous assiste, vous conseille pour l'expertise de votre bien, le choix de la mise à prix, l'inscription à la séance de vente et prépare votre cahier des charges, la publicité de la vente et les visites.

Il renseigne également les personnes intéressées par votre bien.

La vente s'effectue habituellement dans un délai de 3 mois.

### LE JOUR DE LA VENTE

vous recevez les enchérisseurs. Ces derniers portent leurs enchères eux-mêmes.

L'adjudication est prononcée au profit du dernier et meilleur enchérisseur. Dans les dix jours qui suivent la vente toute personne, sauf vous-même, peut faire une surenchère du dixième.

### APRÈS LA VENTE

l'acquéreur de votre bien dispose de 45 jours pour régler la totalité du prix et des frais. Il n'y a pas de condition suspensive d'obtention d'un crédit ni de délai de réflexion de 7 jours après la vente.

Le paiement peut être fait dès le 11<sup>e</sup> jour suivant la vente (à l'expiration du délai de surenchère) et l'acquéreur peut alors prendre possession des lieux.

## Acheter

**AVANT LA VENTE**, l'information concernant les biens proposés aux enchères est disponible dans ce Programme Officiel des Ventes du Châtelet, sur notre site internet [www.notaires.paris-idf.fr/encheres](http://www.notaires.paris-idf.fr/encheres), ou sur les sites [leboncoin.fr](http://leboncoin.fr), [SeLogger.com](http://SeLogger.com), [Avendrealouer.fr](http://Avendrealouer.fr) les petites annonces immobilières des principaux journaux.

Les visites des biens se font aux dates et heures indiquées dans les annonces.

Le cahier des charges est mis à votre disposition préalablement avant le jour de la vente. Il est consultable en son étude et, dans certains cas, sur le site internet [www.notaires.paris-idf.fr/encheres](http://www.notaires.paris-idf.fr/encheres).

Si vous souhaitez financer votre acquisition par un prêt bancaire, il est important de prendre contact avec votre banque avant la vente pour préparer votre financement. En effet, pour une acquisition aux enchères, il n'y a ni condition suspensive d'obtention de crédit ni délai de réflexion de 7 jours après la vente.

Avant de porter vos enchères, préparez le financement de votre acquisition et contactez le notaire chargé de la vente pour connaître le montant prévisionnel des frais. Vous devez prévoir, en plus du prix d'adjudication, d'autres frais :

- les frais préalables à la vente : ces frais sont constitués des coûts engendrés par la préparation de la vente et de la contribution proportionnelle
- les frais de publicité et d'organisation des enchères
- les frais d'acquisition : ce sont les droits et taxes de mutation classiques que vous rencontrez pour toute vente immobilière
- les **émoluments du notaire** : en application du barème national réglementé par décret en Conseil d'État et les débours.

**LE JOUR DE LA VENTE**, pour enchérir sur le bien qui vous intéresse, vous déposez auprès du notaire chargé de votre vente un chèque simple ou directement

émis par la banque, libellé à son nom, du montant de la consignation indiquée dans la publicité et au cahier des charges, d'une pièce d'identité pour les particuliers ou d'un extrait K.BIS, une copie des statuts pour les sociétés, la justification et pouvoir des représentants de la société.

Lors de la vente, vous portez librement vos enchères par un geste de la main. Le mode de vente « à la bougie » ou « au chronomètre » assure aux enchérisseurs une totale égalité de chances. Le bien est adjugé au dernier et meilleur enchérisseur.

Si vous êtes déclaré adjudicataire, vous êtes ensuite invité à vous rendre en salle de consignation pour signer le procès-verbal d'adjudication. Votre chèque de consignation est encaissé le jour même.

Vous disposez de 45 jours pour payer le prix de votre acquisition.

Si vous n'êtes pas l'adjudicataire, votre chèque vous est rendu sans frais, immédiatement après la vente, en échange de votre badge et de votre autorisation d'enchérir, au bureau où vous avez consigné.

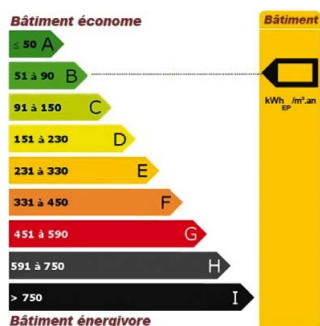
**APRÈS LA VENTE**, dans un délai de dix jours, toute personne sauf le vendeur peut faire une surenchère.

Dans ce cas, une seconde et dernière vente aux enchères est organisée sur une nouvelle mise à prix égale au montant adjugé lors de la première vente majoré de 10 %.

Pour tout complément d'information, vous pouvez :

- consulter le cahier des charges du bien mis en vente (il est vivement recommandé de le consulter avant la vente)
- consulter le site Internet [www.notaires.paris-idf.fr/encheres](http://www.notaires.paris-idf.fr/encheres)
- contacter le service des ventes aux enchères au 01 44 82 24 82 ou par e-mail : [encheres@paris.notaires.fr](mailto:encheres@paris.notaires.fr)

### Diagnostic des Performances Énergétiques



### ■ DÉPARTEMENT IMMOBILIER | ENCHÈRES

PARIS NOTAIRES SERVICES

12, avenue Victoria, 75001 Paris - Tél. : 01 44 82 24 82 - Twitter : @NotairesdeParis

[www.notaires.paris-idf.fr/encheres](http://www.notaires.paris-idf.fr/encheres)  
[www.notaires.paris-idf.fr](http://www.notaires.paris-idf.fr)

Organisme certifié  
ISO 9001  
pour l'ensemble  
de ses activités



Réf. 2016-1001

**TRIEL-SUR-SEINE (78)**

31, Grande Rue de Pissefontaine – Ligne J « Triel-sur-Seine »

**IMMEUBLE À USAGE MIXTE DE 140 m<sup>2</sup> ENVIRON (SURFACE UTILE)  
SUR UN TERRAIN DE 167 m<sup>2</sup> ENVIRON LOUE**

Dans une commune de l'ouest parisien, immeuble ancien situé dans un quartier d'habitat mixte, en dehors du centre-ville, composé :

- Au rez-de-chaussée : un local commercial, actuellement à usage de café (surface utile : 70 m<sup>2</sup> env.)
- Au 1<sup>er</sup> étage : un appartement de 3 pièces (surface utile : 70 m<sup>2</sup> env.)

**Consommations énergétiques : consulter le cahier des charges**

Revenu : 5 945,52 €/an

**Mise à prix : 108 000 €**

Consignation : 21 600 € par **chèque simple** à l'ordre de la **SCP BUSSIERE**

**Visites sans rendez-vous : 11, 18 et 25/03 de 10h à 12h**

Renseignements : 01 44 32 09 09 (M<sup>me</sup> Gérin)

**G. ANDRE, Administrateur Judiciaire**

8, rue de l'arrivée – 75015 Paris

**J. PORTEVIN, Notaire**

21, rue du Bouloi – 75001 Paris



Réf. 2016-1002

**PARIS 19<sup>e</sup>**

8, rue du Hainaut – M° 5 « Porte de Pantin »

**STUDIO DE 30,92 m<sup>2</sup>**

Dans le quartier « Amérique », immeuble de 6 étages datant des années 1970, situé dans une copropriété comprenant 302 lots, proche des commerces et des transports. Ascenseur. Interphone. Au 2<sup>e</sup> étage, porte en face de l'ascenseur : pièce avec coin cuisine, salle de bains/wc.

Au sous-sol : une cave portant le n° 87. **Consommation énergétique : E**

Charges annuelles : 1 205 €

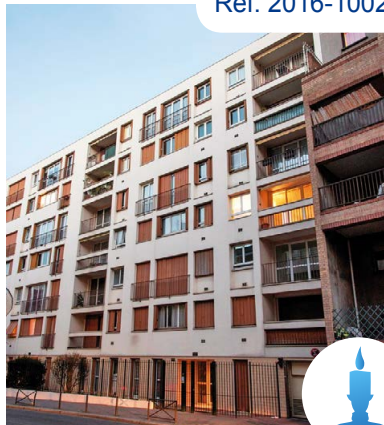
**Mise à prix : 130 200 € avec possibilité de baisse d'1/4**

Consignation : 26 040 € par **chèque de banque** à l'ordre de **Maître GIRARDOT**

**Visites sans rendez-vous : 15/03 de 12h à 14h, 19 et 25/03 de 14h à 16h**

Renseignements : 01 44 82 24 82 (de 9h à 12h)

**A. GIRARDOT, Notaire** – 8, rue Bellini – 75116 Paris



Réf. 2016-1003

**MONTICELLO (20)**

Lieudit « Costa » – Route départementale n° 263

**TERRAIN DE 14 934 m<sup>2</sup> ENVIRON**

À 4 km de L'Île-Rousse et à proximité de Calvi, dans une commune comptant un patrimoine culturel important avec de nombreuses activités commerciales, artisanales et touristiques, parcelles de terrain cadastrées section B n° 309 de 3 972 m<sup>2</sup> environ et section B n° 311 de 10 962 m<sup>2</sup> environ de configuration pentue, couvertes de chênes et de maquis. Une grande partie est constructible : consulter le cahier des charges.

**Mise à prix : 390 000 €**

Consignation : 78 000 € par **chèque de banque** à l'ordre de **Maître MATHIEU**

**Visites libres**

Renseignements : 01 45 66 61 11 (M<sup>e</sup> Mathieu)

**T. MATHIEU, Notaire** – 70, boulevard Garibaldi – 75015 Paris



Réf. 2016-1004

**GIF-SUR-YVETTE (91)**

L'AGRASC vend pour l'état

27, allée de la Grange de Malassis

**MAISON DE 153 m<sup>2</sup> HABITABLES ENVIRON SUR UN TERRAIN DE 658 m<sup>2</sup> ENVIRON**

Située dans une zone pavillonnaire résidentielle dite « CHEVRY2 », maison datant de 1976 composée au rez-de-chaussée : entrée, séjour, coin repas, cuisine, wc. Cellier. Garage.

Au 1<sup>er</sup> étage : 3 chambres, salle de bains, salle d'eau, wc. Mezzanine et Dressing. Piscine.

**Consommation énergétique : F**

**Mise à prix : 325 000 €**

Consignation : 65 000 € par **chèque de banque** à l'ordre de **Maître LAPOTRE**

**Visites sans rendez-vous : 11 et 16/03 de 14h à 16h, 24/03 de 12h à 14h**

Renseignements : 01 69 18 84 60 (M<sup>me</sup> Guignard)

**J-F. LAPOTRE, Notaire** – Place de la République – 91400 Orsay



Réf. 2016-1005

**GOUVERNES (77)**

L'AGRASC vend pour l'Etat



58, rue du Haut Villiers

**MAISON DE 250 m<sup>2</sup> HABITABLES ENVIRON  
SUR UN TERRAIN DE 1 421 m<sup>2</sup> ENVIRON LOUÉE**

Dans un quartier pavillonnaire, proche des commerces, maison datant de 2006 composée :

- Au rez-de-chaussée : entrée, petit salon, salon, salle à manger, cuisine, salle de bains, wc.
- Au 1<sup>er</sup> étage : 4 chambres dont une avec salle d'eau, salle d'eau/wc.
- Au sous-sol : grande pièce, cuisine, salle d'eau, garage.

**Consommation énergétique : C**

Pour l'état d'occupation : consulter le cahier des charges

**Mise à prix : 350 000 €**

Consignations : 70 000 € par **chèque de banque** à l'ordre de **Maître BONY**

**Visites sans rendez-vous : 12, 19 et 26/03 de 14h à 16h**

Renseignements : 01 60 29 68 21 (M<sup>me</sup> Seguy)

**F. BONY, Notaire**

106, avenue de la République – 77340 Pontault-Combault



Réf. 2016-1006

**ATHIS-MONS (91)**

L'AGRASC vend pour l'Etat



5, rue Joséphine Baker

**MAISON DE 85 m<sup>2</sup> HABITABLES ENVIRON SUR UN TERRAIN DE 396 m<sup>2</sup> ENVIRON  
+ DEPENDANCES**

Dans un quartier mixte d'habitation, proches des commerces, maison et dépendances aménagées en logement. Biens murés. Travaux à prévoir.

**Consommation énergétique : absence de chauffage**

**Mise à prix : 220 000 €**

Consignation : 44 000 € par **chèque simple** à l'ordre de **Maître PERINELLI**

**Visites libres**

Renseignements : 01 44 82 24 82 (de 9h à 12h)

**E. PERINELLI, Notaire** – 15 bis, rue Henri Dunant – BP2 – 91602 Savigny-sur-Orge Cedex



Réf. 2016-1007

**FRANCONVILLE-LA-GARENNE (95)**

32, rue de Corse

**MAISON DE 61,7 m<sup>2</sup> HABITABLES ENVIRON  
SUR UN TERRAIN DE 381 m<sup>2</sup> ENVIRON**

Située dans le lotissement « Les Cottages du Saule », maison de plain-pied datant de 1986 composée : entrée, grand séjour, 2 chambres, cuisine, salle de bains, wc. Terrasse. Garage intégré.

**Consommation énergétique : G**

**Mise à prix : 154 000 €**

Consignation : 30 800 € par **chèque simple** à l'ordre de **Maître DEBLADIS**

**Visites sans rendez-vous : 14/03 de 12h à 14h, 19 et 24/03 de 10h à 12h**

Renseignements : 01 44 82 24 82 (de 9h à 12h)

**S. DEBLADIS, Notaire** – 66, rue Pierre Brossolette – 95200 Sarcelles



**MONTANT DES FRAIS**

Pour connaître le montant des frais, n'hésitez pas à demander au notaire chargé de la vente une simulation des droits et frais de mutation.

**CAHIER DES CHARGES**

Toutes les conditions de vente du bien qui vous intéresse sont précisées au cahier des charges. Celui-ci est consultable en l'étude du notaire vendeur avec qui nous vous conseillons vivement de prendre contact avant de venir porter des enchères.



**MONTMORENCY (95)**

8 bis, boulevard des Briffaults

**MAISON DE 285,45 m<sup>2</sup> HABITABLES ENVIRON  
SUR UN TERRAIN DE 1 292 m<sup>2</sup> ENVIRON  
+ DEPENDANCE**

Dans un secteur résidentiel, sur les hauteurs de la commune, à proximité de la forêt et du Marché couvert de Montmorency, maison datant de 2002, en très bon état, composée :

- Au rez-de-chaussée : entrée avec cuisine ouverte, salon, séjour, salle d'eau, wc. Terrasse.
- Au 1<sup>er</sup> étage : 3 chambres dont une suite parentale avec salle de bains/wc, sauna, hammam et cheminée, et 2 avec salle de douches, wc. Lingerie. Balcon.
- Au sous-sol : chambre, grande pièce, salle de d'eau/wc, chaufferie. Garage double.
- Dépendance au fond du jardin, en forme de moulin : 2 pièces dont une avec point d'eau.

**Consommation énergétique : C**

**Vente avec prix de réserve**

**Point de départ des enchères : 690 000 €**

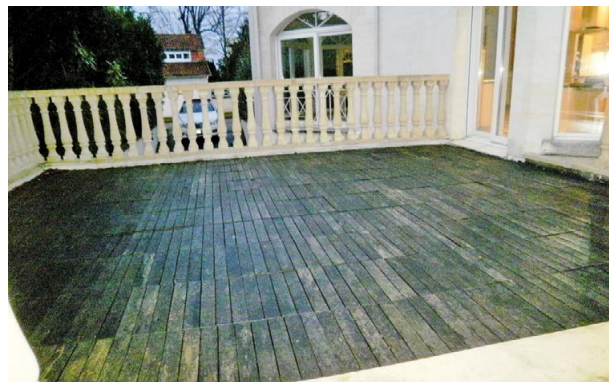
Consignation : 138 000 € par **chèque de banque**  
à l'ordre de **Maître DEBLADIS**

Visites sans rendez-vous : 23/03, 9 et 13/04 et 11/05 de 14h à 16h

Renseignements : 01 44 82 24 82 (de 9h à 12h)

**S. DEBLADIS, Notaire**

66, rue Pierre Brossolette – 95200 Sarcelles



**Vendeur ou acquéreur, vous avez des questions sur les ventes aux enchères ?**

**Contactez le Service des Ventes aux Enchères au 01 44 82 24 82 (possibilité de rendez-vous).**

**Le hors-série des biens vendus au 2<sup>e</sup> semestre 2015 est disponible sur**

**[www.notaires.paris-idf.fr/encheres](http://www.notaires.paris-idf.fr/encheres)**

## LES VENTES AUX ENCHÈRES IMMOBILIÈRES

### A LA UNE



#### Immobilier : ce qu'il faut savoir sur le marché parisien

- Les Notaires de Paris – Ile-de-France ont présenté les chiffres du marché...

> [En savoir plus](#)



#### Immobilier francilien : ce qu'il faut retenir sur...

- Les Notaires de Paris – Ile-de-France ont présenté les chiffres du marché...

> [En savoir plus](#)

**ATTENTION**, l'abonnement papier n'est plus disponible. Retrouvez-nous désormais sur notre site **[www.notaires.paris-idf.fr/encheres](http://www.notaires.paris-idf.fr/encheres)** et inscrivez-vous gratuitement à notre abonnement électronique pour les programmes de vente et de résultats.

### LES VENTES PASSÉES



#### Les séances de vente passées

- Pour en savoir plus sur les biens déjà vendus aux enchères...

> [En savoir plus](#)

### QUESTIONS RÉPONSES



Une question ?

...un notaire vous répond en ligne...

### LETTRE D'INFORMATION

S'abonner au programme des ventes aux enchères

[Je m'inscris](#)

### COMMENT ACHETER ?



### COMMENT VENDRE ?



## SUIVEZ LES SÉANCES DE VENTES AUX ENCHÈRES EN DIRECT ET EN VIDÉO SUR PERISCOPE

Les séances de vente sont librement ouvertes au public. Si vous n'avez pas la possibilité de vous déplacer, nous vous invitons à les suivre en direct et en vidéo sur l'application smartphone Periscope.

Pour vous tenir au courant de nos prochaines retransmissions, nous vous invitons à suivre le compte Twitter de la Chambre des notaires de Paris (@NotairesdeParis). Nous y annonçons également les biens faisant l'objet d'une visite en vidéo et en direct via Periscope.

**LE PROCHAIN PROGRAMME SERA DISPONIBLE À PARTIR DU 31 MARS 2016**

■ DÉPARTEMENT IMMOBILIER | ENCHÈRES

PARIS NOTAIRES SERVICES

12, avenue Victoria, 75001 Paris - Tél. : 01 44 82 24 82 - Twitter : @NotairesdeParis

[www.notaires.paris-idf.fr/encheres](http://www.notaires.paris-idf.fr/encheres)  
[www.notaires.paris-idf.fr](http://www.notaires.paris-idf.fr)

Organisme certifié  
ISO 9001  
pour l'ensemble  
de ses activités

